

# RÉSERVER UNE SUITE

## BOOK A ROOM

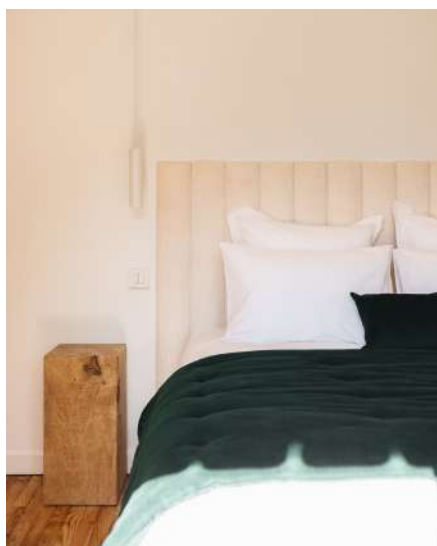
(English below)

Le chalet dispose de deux belles chambres vastes et lumineuses dotées de **balcons**. Elles donnent sur le jardin avec **vue sur la montagne**. Chacune est accessible par un escalier privatif.

### Réservation

Nous vous invitons à nous écrire à [contact@chaletflachaire.fr](mailto:contact@chaletflachaire.fr) ou à nous appeler au 06 59 63 09 34.

We invite you to write to us at [contact@chaletflachaire.fr](mailto:contact@chaletflachaire.fr) or call us at +33 6 59 63 09 34 / english version below.



## La suite vert sapin

- Grande chambre de 45 m<sup>2</sup> composée d'une pièce salon isolée de la chambre, pouvant accueillir deux enfants sur le canapé lit (en supplément).
- Vue montagne et jardin.
  - Baignoire et douche italienne.
  - Lit double king size.
  - Balcon.
  - Accès à Netflix.

## La suite bleu nuit

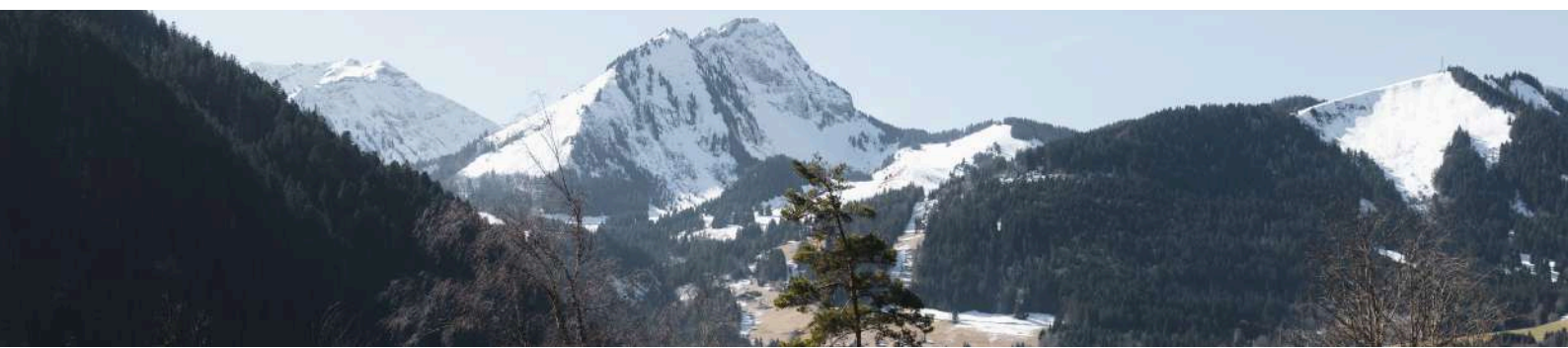
- Grande chambre de 45 m<sup>2</sup> avec coin salon.
- Vue montagne et potager.
  - Baignoire ronde et douche italienne.
  - Lit double king size.
  - Balcon.
  - Accès à Netflix.

## Tarifs

Prix en € TTC <b>par nuit, petit-déjeuner</b> et taxe de séjour inclus pour <b>deux personnes</b>		<b>Les mercredis et jeudis soirs</b>	<b>Les vendredis et samedis soirs</b>	<b>Les jours fériés et vacances scolaires</b>
<b>Période hivernale</b>	1er décembre au 31 mars	225	281	281
<b>Période printanière</b>	1er avril au 22 juin	225	245	265
<b>Période estivale</b>	23 juin au 31 août	225	256	271
<b>Période automnale</b>	1er septembre au 30 novembre	225	245	265

## Informations pratiques

- Les chambres sont disponibles à **partir de 17h jusqu'au lendemain 11h. Une arrivée plus tôt peut être organisée sur demande.**
- **Petit-déjeuner personnalisé servi de 8h30 à 10h**, compris dans le prix de la nuitée, pour deux personnes.
- Les chambres ne sont pas disponibles les dimanches, lundis et mardis soirs pour **fermeture hebdomadaire.**
- Les deux chambres sont au même tarif.
- Le **petit-déjeuner sera facturé 25€ par personne supplémentaire.**
- Un **canapé lit** peut être aménagé pour deux enfants dans la suite vert sapin, moyennant un **supplément de 35€.**
- Les chambres ne sont pas accessibles aux personnes à mobilité réduite.
- Les animaux ne sont pas acceptés.

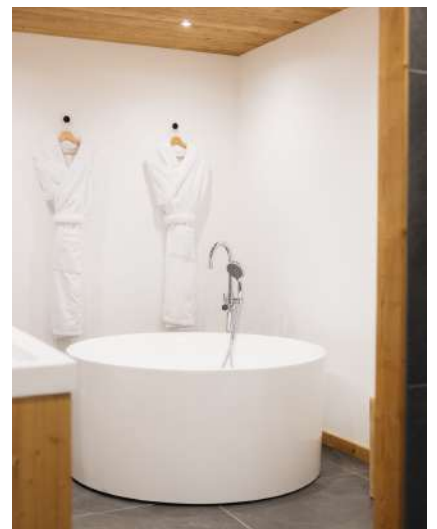
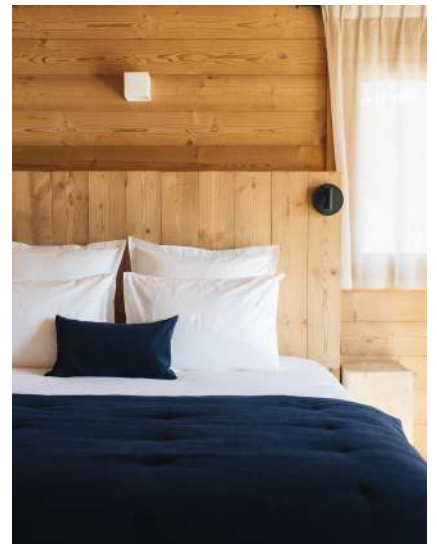


# BOOK A ROOM

The chalet has two beautiful, spacious and bright bedrooms with **balconies**. They overlook the garden with **mountain views**. Each one is accessible by a private staircase.

## Reservation

We invite you to write to us at [contact@chaletflachaire.fr](mailto:contact@chaletflachaire.fr) or call us at +33 6 59 63 09 34.



## Pine-tree green suite

Large room of 45 m<sup>2</sup> composed of a living room isolated from the bedroom, which can accommodate two children on the sofa bed (extra charge).

- Mountain and garden view.
- Bathtub and Italian shower.
- King size double bed.
- Balcony.
- Access to Netflix.

## Midnight blue suite

Large room of 45 m<sup>2</sup> with lounge area.

- Mountain and vegetable garden view.
- Round bathtub and Italian shower.
- King size double bed.
- Balcony.
- Access to Netflix.

## Prices

Price in € <b>per night, breakfast</b> , tourist tax and VAT included <b>for two people</b>		<b>Wednesday and Thursday evenings</b>	<b>Friday and Saturday evenings</b>	<b>Public holidays and school holidays</b>
<b>Winter period</b>	December 1st to March 31st	225	281	281
<b>Spring period</b>	April 1st to June 22nd	225	245	265
<b>Summer period</b>	June 23 to August 31	225	256	271
<b>Autumn period</b>	September 1st to November 30th	225	245	265



## Practical information

- Rooms are available **from 5 p.m. until 11 a.m. the next day. An early arrival can be arranged upon request.**
- Personalised **breakfast served from 8:30 a.m. to 10 a.m.**, included in the price of the night, for two people.
- Rooms are not available on Sunday, Monday and Tuesday evenings due to **weekly closing.**
- Both rooms are at the same rate.
- **Breakfast will be charged €25 per additional person.**
- A **sofa bed** can be arranged for two children in the green suite, for **an additional €35.**
- Rooms are not accessible to people with reduced mobility.
- Pets are not accepted.

